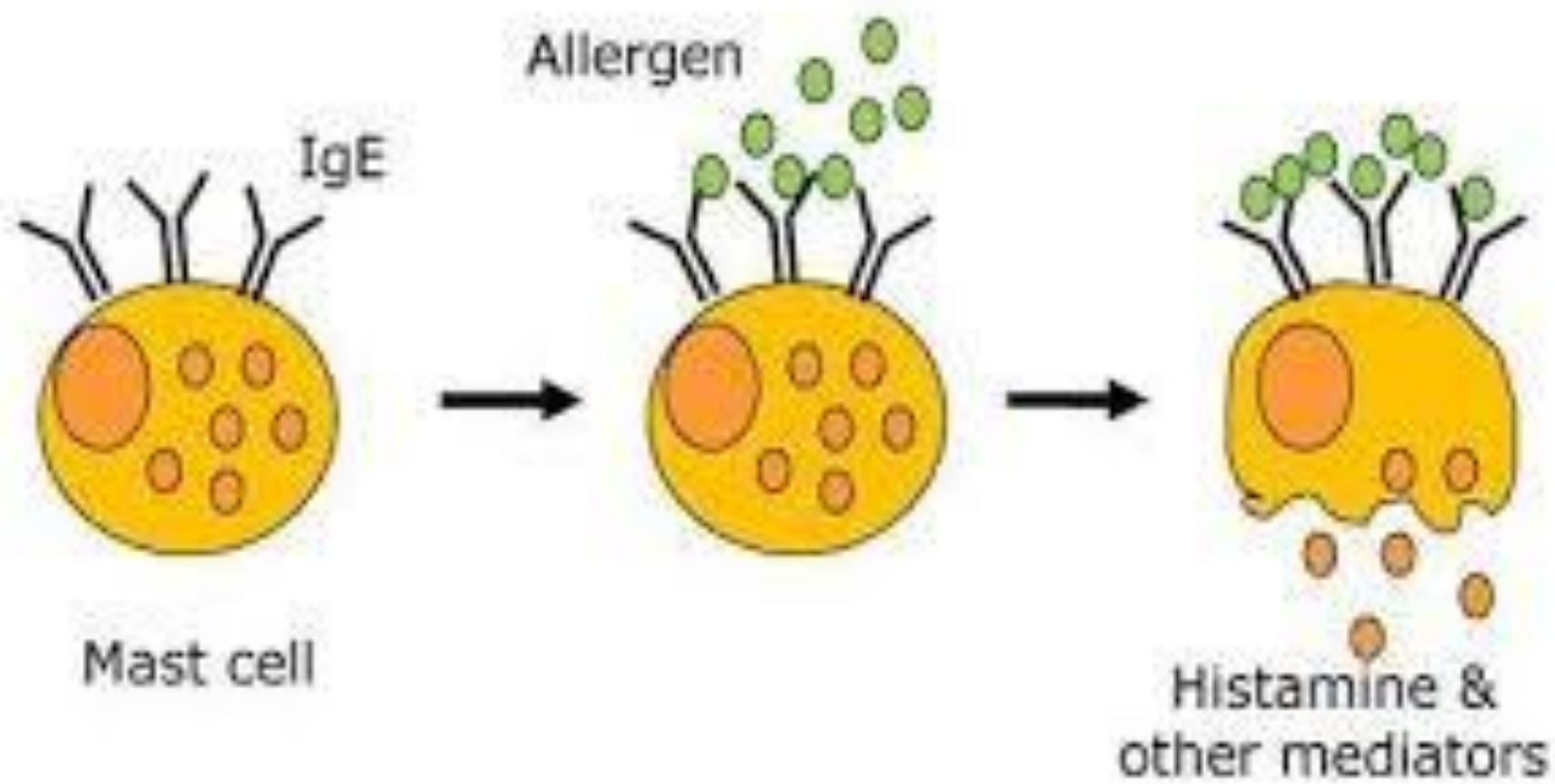


Allergies

The word "Allergies" is displayed in a playful, multi-colored font. Each letter is held up by a hand of a different skin tone, representing diversity. The colors of the letters are: 'A' (red), 'l' (green), 'l' (blue), 'e' (purple), 'r' (yellow), 'g' (blue), 'i' (green), 'e' (red), and 's' (blue). The hands are positioned below the letters, with fingers gripping the bottom edges. The background is plain white.

Základní pojmy:

- ❑ **ATOPIE** = dědičně podmíněná dispozice ke vzniku alergické přecitlivělosti časného typu, atopos-zvláštní, cizí, atypický.
- ❑ **ALERGIE** = již vzniklý klinický projev alergického onemocnění.
- ❑ **ALERGEN** = látka vyvolávající alergickou reakci. Většinou glykoproteinové povahy. K senzibilizaci dochází opakovaným kontaktem člověka s antigenem, po kterém se začnou tvořit specif. IgE protilátky, dochází k rozvoji alerg. reakce I. typu.



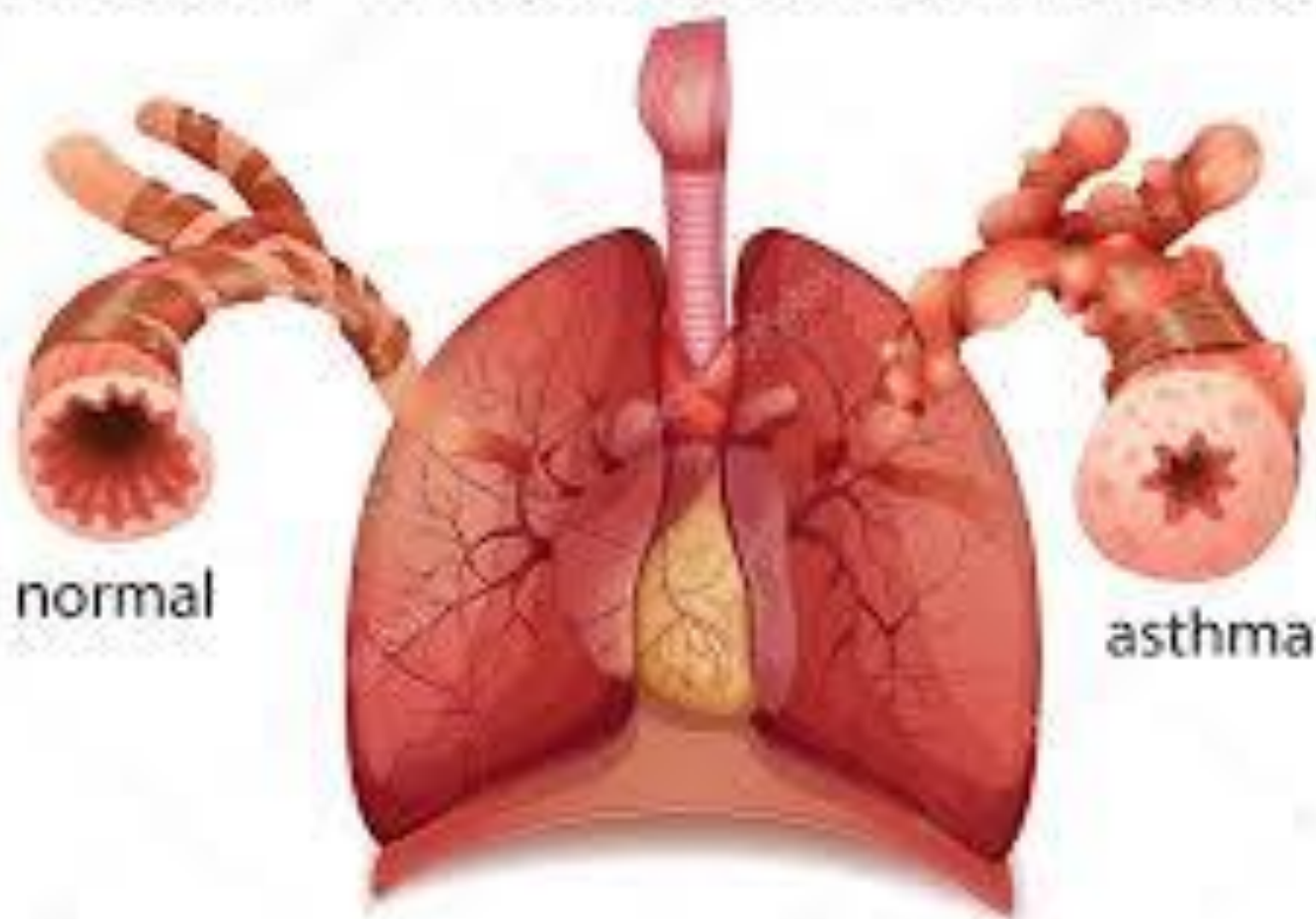
Příznaky







Asthma - Inflamed Bronchial Tube

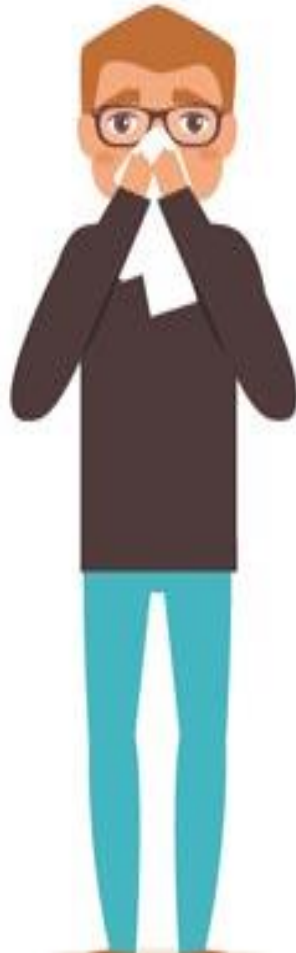








Allergy symptoms



Cough



Itchy nose



Runny nose



Sneezing



Redness



Itching



Rale



Blisters



Edema



Lacrimation



Vomiting



Upset stomach



Jaké alergenů známe?





Pylový kalendář

| pyl | ÚNOR | BŘEZEN | DUBEN | KVĚTEN | ČERVEN | ČERVENEC | SRPEN | ZÁŘÍ | ŘÍJEN |
|------------|------|--------|-------|--------|--------|----------|-------|------|-------|
| líška | ■ | ■ | ■ | | | | | | |
| olše | ■ | ■ | ■ | ■ | | | | | |
| vrba | ■ | ■ | ■ | | | | | | |
| jilm | ■ | ■ | | | | | | | |
| topol | | ■ | ■ | ■ | | | | | |
| bíliza | | ■ | ■ | ■ | | | | | |
| platan | | | ■ | ■ | | | | | |
| buk | | ■ | ■ | ■ | | | | | |
| dub | | | ■ | ■ | ■ | | | | |
| pampeliška | | ■ | ■ | ■ | ■ | ■ | ■ | ■ | ■ |
| trávy | | | | ■ | ■ | ■ | ■ | | |
| borovice | | | | ■ | ■ | ■ | | | |
| jitrocel | | | | ■ | ■ | ■ | ■ | ■ | ■ |
| řepka | | | ■ | ■ | ■ | | | | |
| žito | | | | ■ | ■ | ■ | ■ | | |
| jetel | | | | ■ | ■ | ■ | ■ | ■ | ■ |
| lipa | | | | ■ | ■ | ■ | | | |
| kopřiva | | | | | ■ | ■ | ■ | ■ | |
| polyněk | | | | | | ■ | ■ | ■ | |

Prevalence, dědičnost

A close-up photograph of a person's face, focusing on the nose and cheek area. The skin is red and irritated, with visible hives and small blisters, characteristic of an allergic reaction. The person is wearing glasses, and the background is blurred.

Za 10 let stoupl počet alergiků v ČR na dvojnásobek...

4 000 000 atopiků (40%)

3 000 000 alergiků (30%)

800 000 astmatiků (8%)

1 800 000 lidí s alergickou rýmou (18%)

800 000 ekzematiků (8%)

Minimální
riziko

Žádné alergie
v rodině



Zvýšené
riziko

1 člen rodiny
má alergie



Vysoké
riziko

2 členové
rodiny mají
alergie



Maximální
riziko

2 členové
rodiny mají
stejnou alergie



Riziko vzniku alergie u kojenců v %



5-15



20-40



40-60



60-80



ASTMA BRONCHIALE - (AB)

(definice)

AB je chronické zánětlivé onemocnění dýchacích cest, v němž se účastní velké množství buněk a mediátorů.

Důsledkem zánětu je hyperreaktivita průdušek, vedoucí k epizodám pískotů při dýchání, dušnosti a kašle.



Normální
dýchací cesty

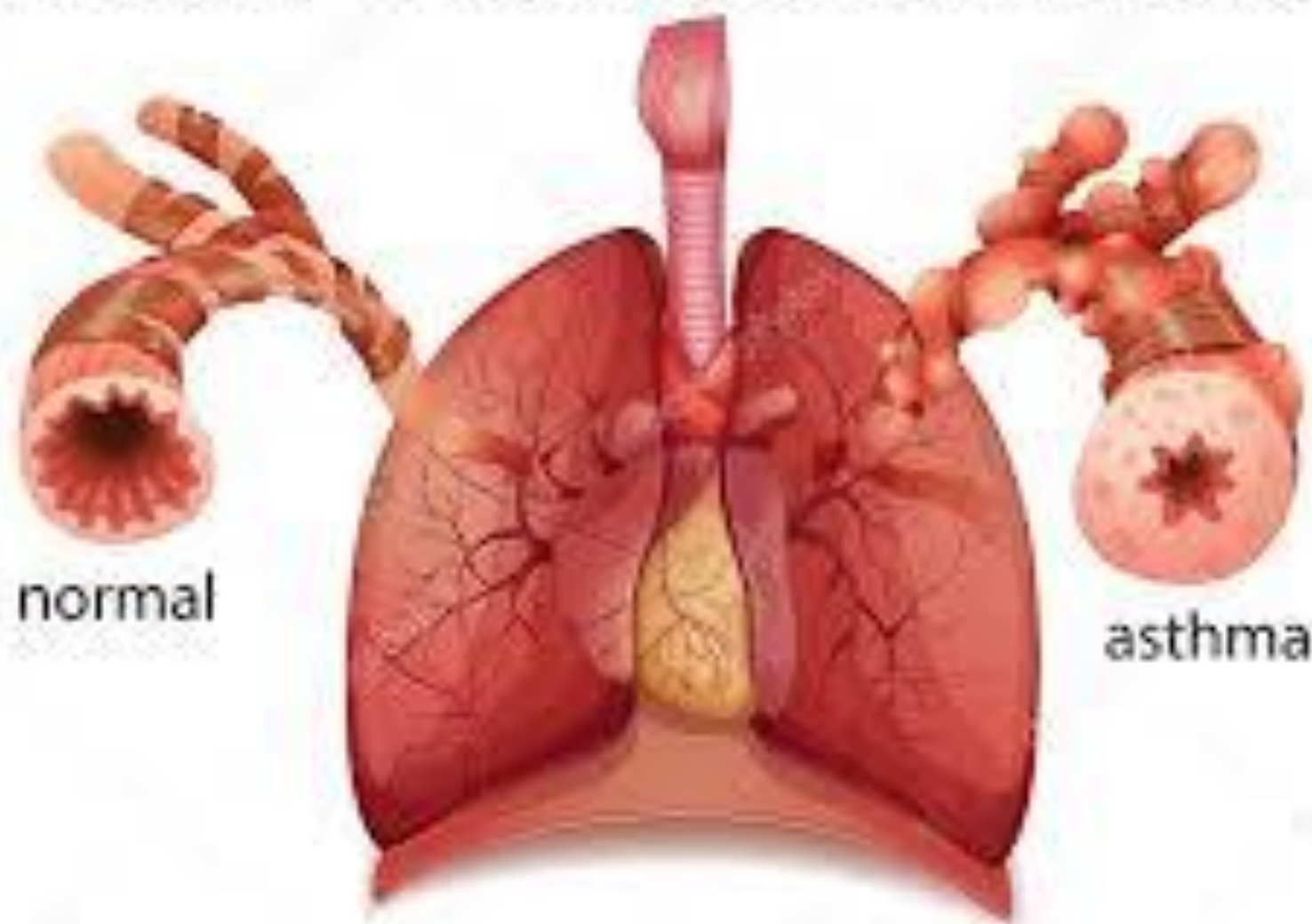


Dýchací cesty
při astmatu



Dýchací cesty
při astmatické záchvatu

Asthma - Inflamed Bronchial Tube



ASTHMA CAUSES



POLLUTION



PETS



DUST



CHEMICALS



MOLD



INFECTIONS



HEREDITY



FOOD

ASTHMA SYMPTOMS



FREQUENT
COUGHING



SHORTNESS
OF BREATH



FEELING
TIRED



WHEEZING



COMMON
COLD



ALLERGIES



CHEST
PAIN



TROUBLES
WHILE SLEEPING



ASTHMA

INFOGRAPHIC ELEMENTS



NORMAL



ASTHMA



ASTHMA
ATTACK

Diagnostika







Histamine

Feather

Cat

Dog

Horse

Sheep Wool

Negative
Control

Plane
Pollen

Birch
Pollen

Grass
Pollen

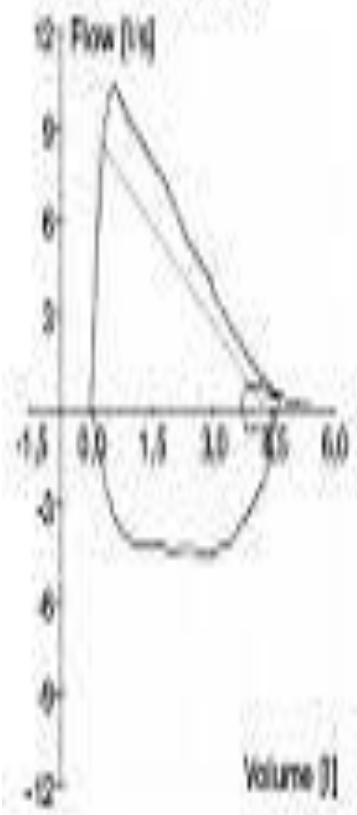
Daisy
Pollen

Alternaria
(mould)

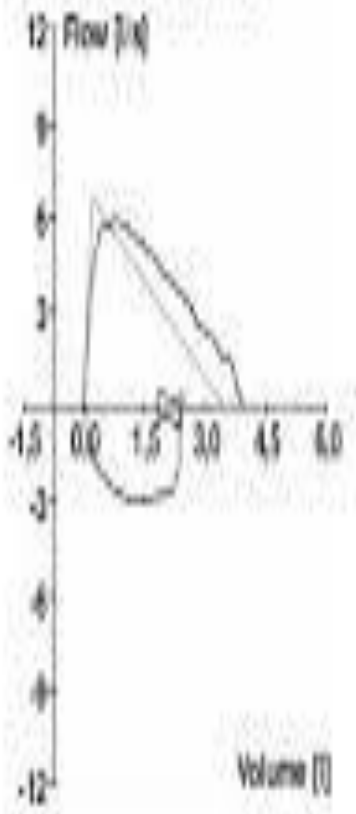
Spirometrie



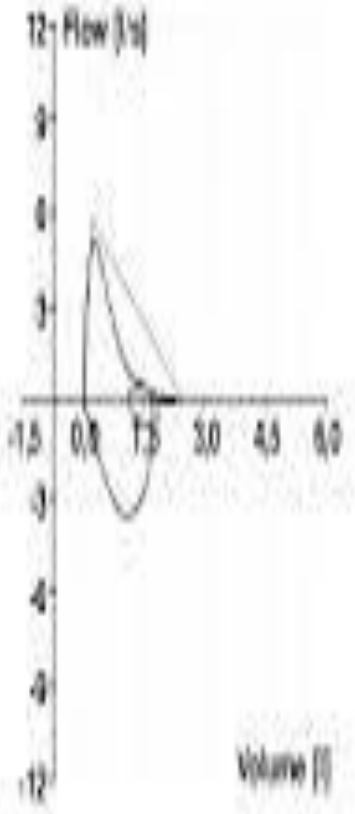
Flow/Volume



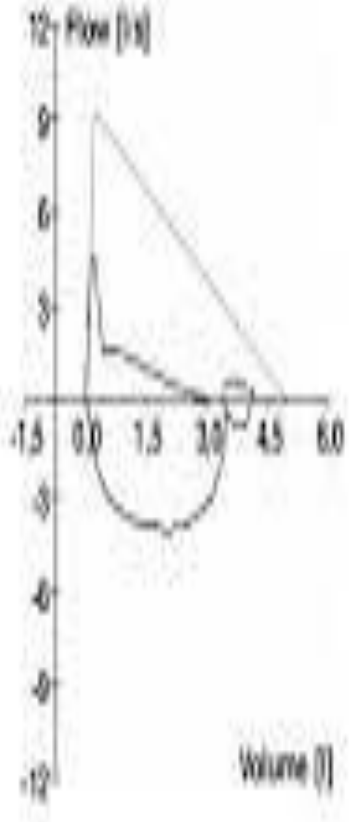
Flow/Volume



Flow/Volume



Flow/Volume



Terapie







SINGULAIR 4 mg

comprimate masticabile
montelukast

Pentru copii cu vârsta cuprinsă între 2 și 5 ani

28 comprimate masticabile

© Merck Integrated & Merch LLC, Inc. All rights reserved. Merck & Co., Inc.





Ventolin™ Evohaler™

Each actuation contains:
salbutamol (as sulphate)
100 micrograms

200 metered actuations



GlaxoSmithKline





Seretide™
50/500
ACCUHALER™

Each blister contains powder for inhalation providing 50 micrograms of Salmeterol (as inhalate) and 500 micrograms of Fluticasone propionate. Also contains Lactose. Use as directed by your doctor. Do not store above 30°C.

0031307

 Chiroscience





Atopická dermatitida u kojence



Ekzém batolete



pruritus



Ekzematická ruka



Diagnostika :

- **3 vývojová stadia:** kojenecké, dětské a dospělé stádium
- **Kojenecké stádium:** lidově „ouročky“, ve kštici seborhea, crusta lactea, symetrické postižení tváří, krusty, puchýře, impetiginizace, uši, boltce, trup, kůže v záhybech předloktí , bérce, provokující faktory-potraviny(mléko, vejce, citrusy, infekce, chlorovaná voda, zapocení, očkování
- **Dětské stádium 3-10 let** – u 1/3 dětí s kojen. AD, ubývá mokvání, recidivy, chronická fáze, predilekce ve flexurách-krk, kubity, popliteální jamky, zápěstí, provok.faktory-vzdušné alergen, psychika,

Děkuji za pozornost!

MUDr. Karolína Doležalová

